

Era One

La nuova linea di comando Era One:
la soluzione ideale, dal design raffinato,
per la gestione dei sistemi multi-utenza.



Nice

Home Automation

Nice

Era One

Il sistema comprende trasmettitori a 1, 2, 4, 9 canali e ricevitori ad innesto, precablati, con e senza trasmettitore incorporato.



433,92 MHz rolling code, gestione dei Codici di Abilitazione e dei Certificati, autoapprendimento e ricevitore di prossimità integrato; con codifica O-Code a 72 Bit, compatibile anche con i ricevitori a codifica Nice FloR.

Disponibili anche nelle versioni con codifica sequenziale ad inserimento multiplo (Era OneC).

Evoluto: utilizza sistemi di calcolo e riconoscimento che ne aumentano il grado di sicurezza e riducono di circa 3 volte il tempo di risposta dell'automazione.

Pratico da memorizzare, anche a distanza, grazie ai ricevitori Opera.

Senza recarsi in prossimità dell'impianto è possibile abilitare un nuovo trasmettitore Era One in due diverse modalità:

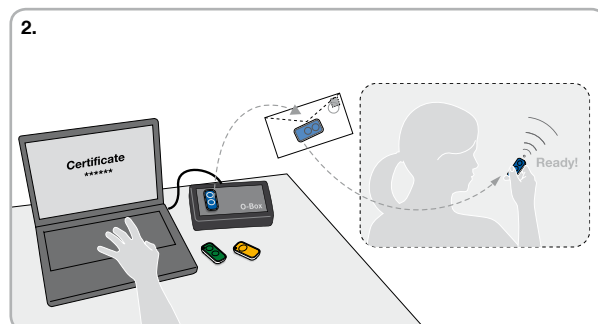
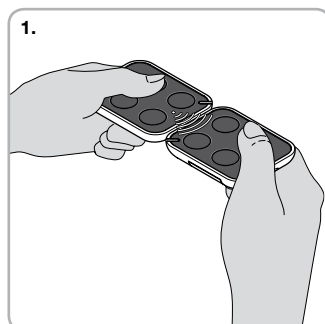
- utilizzando un trasmettitore già abilitato nel ricevitore, grazie allo scambio del **Codice di Abilitazione** tra i due (figura 1);
- tramite l'interfaccia di collegamento Nice O-Box si inserisce il **Certificato** del ricevitore semplicemente avvicinando il nuovo Era One ad O-Box e avviando la procedura guidata da PC o PDA. (figura 2).

Sicuro, nel caso di furto o smarrimento di un trasmettitore, è possibile tramite O-Box:

- effettuare la **sostituzione** mantenendo le stesse funzioni del precedente;
- **disabilitare** il vecchio trasmettitore, incrementando sul nuovo Era One il livello di priorità.

Praticissimo: la versione Era OneC permette, tramite l'unità di programmazione O-Box, di memorizzare in un'unica operazione intere confezioni da 10 pz, senza doverle aprire!

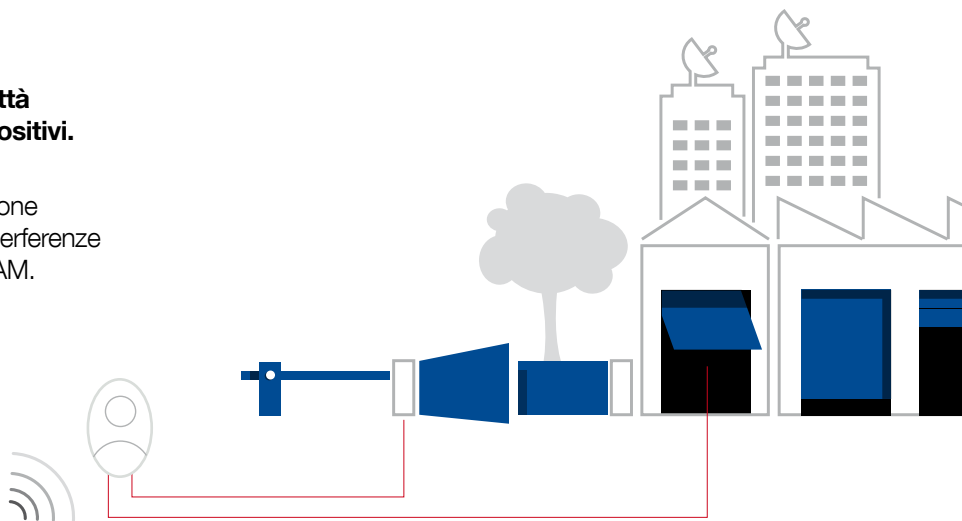
Elegante e comodo: il trasmettitore Era One può essere usato come raffinato e tecnologico portachiavi oppure fissato al muro o al cruscotto dell'auto grazie al comodo supporto incluso nella confezione.



Trasmissioni più sicure!

Era OneFM, ideali per l'utilizzo in città o luoghi con presenza di molti dispositivi.

Linea di trasmettitori 868,46 MHz, Rolling Code che utilizzano la modulazione di frequenza FM, meno sensibile alle interferenze rispetto alla modulazione di frequenza AM.



ON1EFM



ON2EFM



ON4EFM



ON9EFM

La linea completa dei ricevitori con le funzionalità del sistema Opera, adatti ad ogni esigenza di installazione:

- **ad innesto**, compatibile con le centrali di comando Nice di ultima generazione con connettore di tipo SM;
- **precablati universali**, abbinati a tutti i tipi di centrale di comando, per la gestione di qualsiasi automazione, sistemi d'illuminazione, di irrigazione o altri circuiti elettrici.

Massima flessibilità: memorizzano fino a 1024 trasmettitori.

Comodità e funzionalità: la presenza di un trasmettitore all'interno dei ricevitori OXIT/OXITFM, OX2T/ OX2TFM e OX4T consente di aver accesso ai codici radio mediante l'interfaccia multifunzione O-Box anche quando questi sono in posizione difficilmente raggiungibile (figura 3).

I ricevitori OXIT/OXITFM, OX2T/ OX2TFM e OX4T possono essere usati come ripetitori di segnale aumentando la distanza di funzionamento tra trasmettitori e altri ricevitori della serie One (figura 4).

Sicurezza nella gestione, grazie ai 3 livelli di protezione tramite password e chiavi.

Tramite **O-Box** e i software dedicati per PC e PDA è possibile:

- effettuare una **programmazione semplice e rapida** dei ricevitori e dei trasmettitori;
- **gestire** e stampare **la lista dei codici**;
- creare il proprio **database delle installazioni** (utile nei sistemi multi-utenza).

Ricevitori 433,92 MHz



OXI, OXIT



OX2, OX2T



OX4T

Ricevitori 868,46 MHz



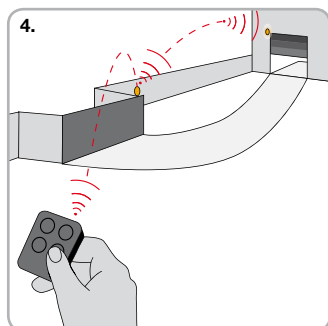
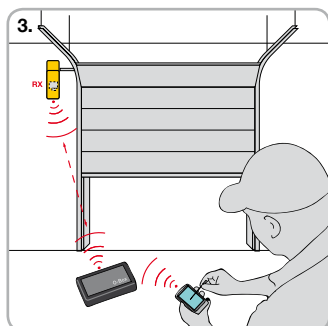
OXIFM, OXITFM



OX2FM, OX2TFM



O-BOX



Trasmettitori Era One 433,92 MHz

Codice	Descrizione	Pz./conf.
ON1E	1 canale, 433,92 MHz	10
ON2E	2 canali, 433,92 MHz	10
ON4E	4 canali, 433,92 MHz	10
ON9E	9 canali, 433,92 MHz	10
ON1CE	1 canale, 433,92 MHz, con codifica sequenziale a inserimento multiplo	10
ON2CE	2 canali, 433,92 MHz, con codifica sequenziale a inserimento multiplo	10
ON4CE	4 canali, 433,92 MHz, con codifica sequenziale a inserimento multiplo	10

Ricevitori 433,92 MHz**A innesto**

Codice	Descrizione	Pz./conf.
OXI	4 canali, senza trasmettitore incorporato	1
OXIT	4 canali, con trasmettitore incorporato	1

Precablato universale

Codice	Descrizione	Pz./conf.
OX2	2 canali, senza trasmettitore incorporato	1
OX2T	2 canali, con trasmettitore incorporato	1
OX4T	4 canali, con trasmettitore incorporato	1

Trasmettitori Era One 868,46 MHz

Codice	Descrizione	Pz./conf.
ON1EFM	1 canale, 868,46 MHz	10
ON2EFM	2 canali, 868,46 MHz	10
ON4EFM	4 canali, 868,46 MHz	10
ON9EFM	9 canali, 868,46 MHz	10

Ricevitori 868,46 MHz**A innesto**

Codice	Descrizione	Pz./conf.
OXIFM	4 canali, senza trasmettitore incorporato	1
OXITFM	4 canali, con trasmettitore incorporato	1

Precablato

Codice	Descrizione	Pz./conf.
OX2FM	2 canali, senza trasmettitore incorporato	1
OX2TFM	2 canali, con trasmettitore incorporato	1

Interfaccia di collegamento

Codice	Descrizione	Pz./conf.
OBOX2	Interfaccia Dual Band, per dispositivi a 433,92/868,46 MHz, completa di Software, con cavo di collegamento USB in dotazione.	1
OBOX2B	Interfaccia Dual Band, per dispositivi a 433,92/868,46 MHz, completa di Software, con cavo di collegamento USB e modulo Bluetooth integrato.	1

Caratteristiche tecniche trasmettitori

	Frequenza portante	Portata stimata	Codifica	Alimentazione	Durata batteria	Grado di protezione	Dimensioni Peso
ON_E, ON_CE	433,92 MHz	200 m (all'esterno); 35 m (se all'interno di edifici)*	O-Code 72 bit; rolling code	3 Vdc; pila al litio tipo CR2032	2 anni (con 10 trasmissioni al giorno)	IP40 (utilizzo in ambienti protetti)	44x55x10 h mm 11 g
ON_EFM	868,46 MHz						

* La portata dei trasmettitori e la capacità di ricezione dei ricevitori potrebbe essere influenzata da eventuali dispositivi operanti nella zona alla stessa frequenza.

Caratteristiche tecniche ricevitori

	Frequenza ricezione	Frequenza trasmissione	Impedenza ingresso	Sensibilità	Decodifica	Numero di canali	Contatto relè	Alimentazione	Assorbimento	Grado di protezione	Dimensioni Peso	
OXI	433,92 MHz	-	52 Ohm	>0,5 μ V per segnale a buon fine	O-Code, FloR, Flo	4 (15 su BUS T4)	-	5 Vdc	30 mA (max)	IP 30	50x19x45 h mm, 20 g	
OXIT		433,92 MHz				2	max 0,5 A 50 V (NA)	da 12 a 28 Vdc/Vac	80 mA (max) con relè attivi			
OX2		-				433,92 MHz	4 relè con contatti NA ed NC, liberi da potenziale	5 A - 250 V	110 \div 240 Vac 50/60 Hz	80 mA	IP 44 (a contenitore integrato)	128x112x43 h mm, 260 g
OX2T		433,92 MHz					2	max 0,5 A 50 V (NA)	da 12 a 28 Vdc/Vac	100 mA (max) con relè attivi	IP 30	58x86x22 h mm, 55 g
OX4T	868,46 MHz	-	52 Ohm	>0,8 μ V per segnale a buon fine	O-Code	4 (15 su BUS T4)	-	5 Vdc	30 mA (max)	IP 30	50x19x45 h mm, 20 g	
OXIFM		868,46 MHz				2	max 0,5 A 50 V (NA)	da 12 a 28 Vdc/Vac	100 mA (max) con relè attivi			
OXITFM		-				868,46 MHz	4 relè con contatti NA ed NC, liberi da potenziale	5 A - 250 V	110 \div 240 Vac 50/60 Hz	80 mA	IP 44 (a contenitore integrato)	128x112x43 h mm, 260 g
OX2FM		868,46 MHz					2	max 0,5 A 50 V (NA)	da 12 a 28 Vdc/Vac	100 mA (max) con relè attivi	IP 30	58x86x22 h mm, 55 g
OX2TFM	868,46 MHz	-	52 Ohm	>0,8 μ V per segnale a buon fine	O-Code	4 (15 su BUS T4)	-	5 Vdc	30 mA (max)	IP 30	50x19x45 h mm, 20 g	



Nice SpA
Oderzo TV Italia
info@niceforyou.com

www.niceforyou.com



Nice cares for the environment.
Using natural paper it avoids excessive
use of raw materials and forest exploitation.
Waste is reduced, energy is saved
and climate quality is improved.

I dati riportati in questo stampato
sono puramente indicativi.
Nice si riserva di apportare ai prodotti
qualunque modifica riterrà necessaria.